

TUTORIAL – ABERTURA DE CHAMADO ENGENHARIA CLÍNICA

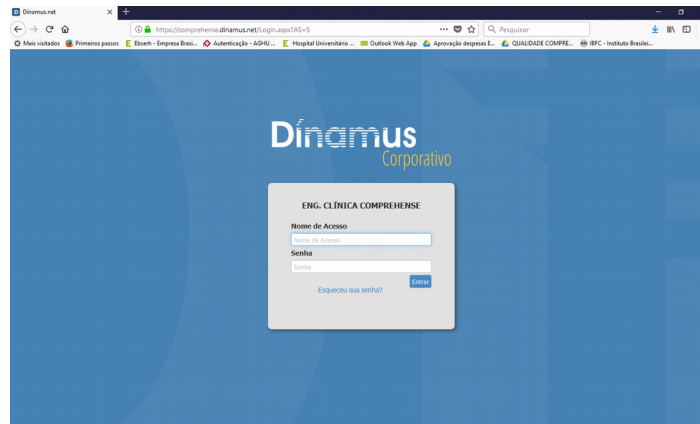
1º Passo: Entre na página no HU - <http://www.ebserh.gov.br/web/hu-ufjf>

2º Passo: Clicar em Chamado Engenharia Clínica

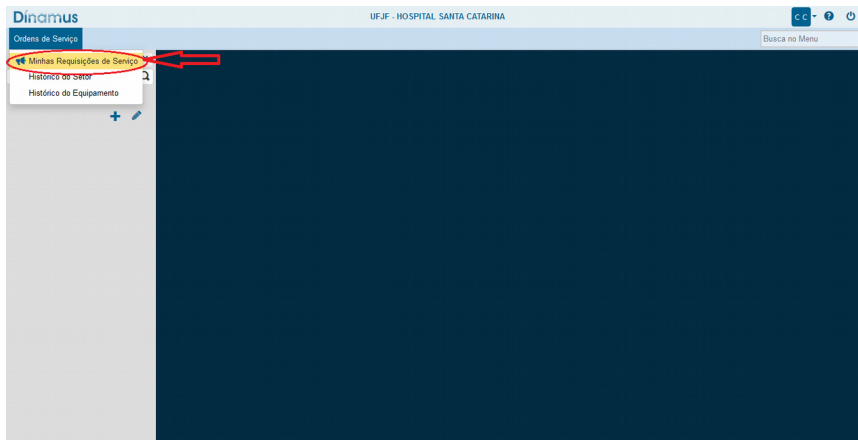
3º Passo: Digite seu Usuário e Senha. - **SENHA: chamado**

➤ **O Usuário será disponibilizado por setor**

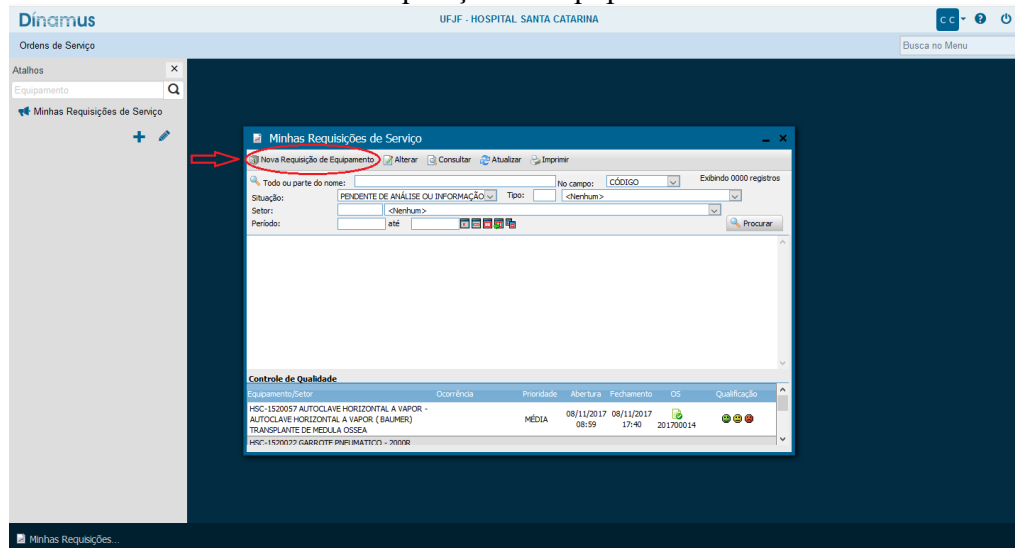
**** Usuário e senha deve ser digitado somente em minúsculo.****



4º Passo: Clicar em “Ordens de Serviço” e depois em “Minhas Requisições de Serviço” conforme demonstrado abaixo.



5º Passo: Clicar em “Nova Requisição de Equipamento”

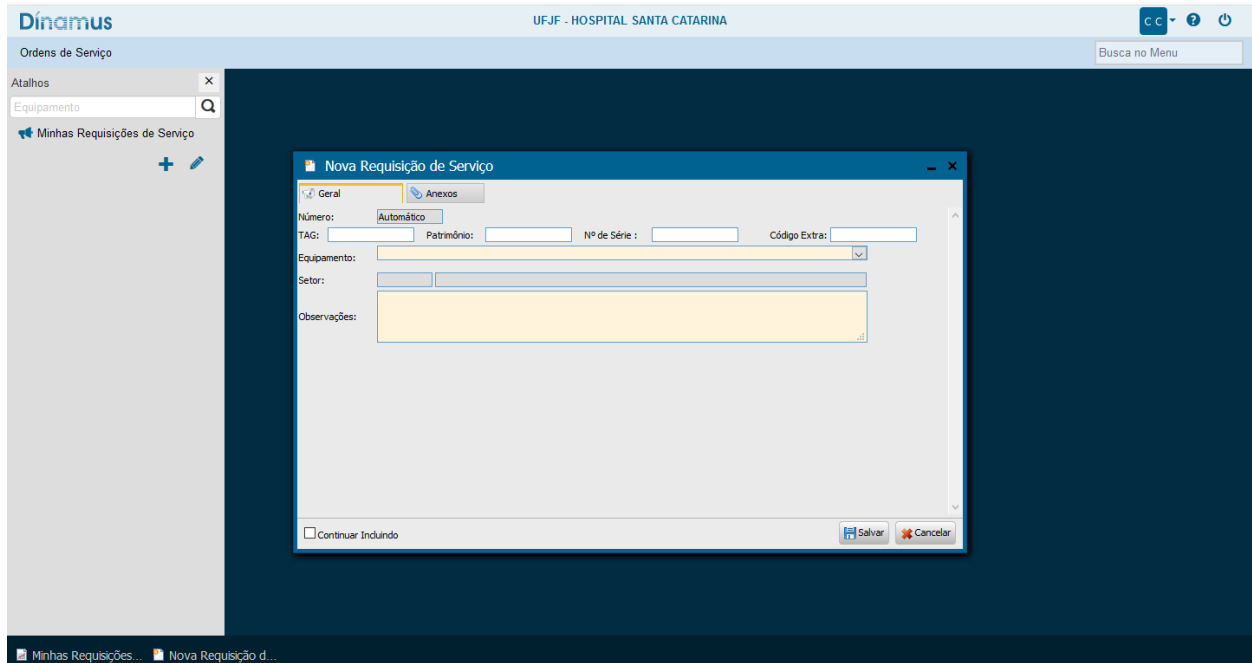


6º Passo: Digitar as informações conforme solicitado abaixo:

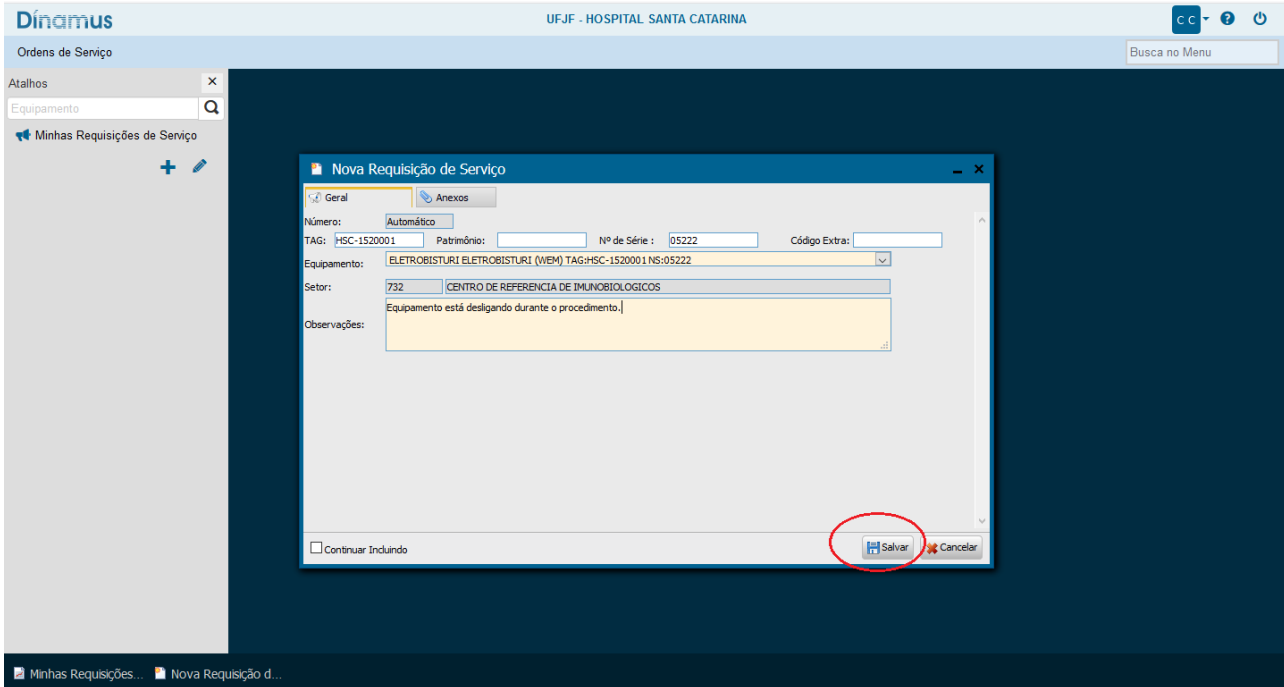
****Você precisa ter em mãos a TAG ou o nº de patrimônio ou o número de série****

➤ Digitar um desses números e clicar “enter”, já vai aparecer o equipamento que você deseja solicitar o serviço.

EX.: Tag - HSC-1520001



- Digitar em “**Observação**” o defeito do equipamento e seu nome.
- Clicar em salvar (conforme foto abaixo);
- Pronto sua solicitação já está em nosso sistema.



The screenshot displays the 'Dinamus' software interface for 'Ordens de Serviço' at 'UFJF - HOSPITAL SANTA CATARINA'. A 'Nova Requisição de Serviço' window is open, showing the following details:

- Gereral** / Anexos
- Número: Automático
- TAG: HSC-1520001 | Patrimônio: | Nº de Série: 05222 | Código Extra: |
- Equipamento: ELETROBISTURI ELETROBISTURI (HEM) TAG:HSC-1520001 NS:05222
- Setor: 732 CENTRO DE REFERENCIA DE IMUNOBIOLOGICOS
- Observações: Equipamento está desligando durante o procedimento.

At the bottom of the window, there are buttons for 'Continuar Incluindo', 'Salvar' (circled in red), and 'Cancelar'.

UNIDADE DOM BOSCO

NOME COMPLETO	NOME DE ACESSO
AMBULATORIO 1º ANDAR	amb1
AMBULATORIO 2º ANDAR	amb2
CENTRAL DE MATERIAL ESTERILIZADO	cme
CENTRO CIRURGICO DB	cir
ENDOSCOPIA	end
FISIOTERAPIA	fis
HEMODIALISE	hemod
HOSPITAL DIA	hdi
IMAGEM DA MULHER	imm
IMAGEM GERAL	igg
LABORATORIO DB	lbo
METODOS GRAFICOS	mtg

UNIDADE SANTA CATARINA

NOME COMPLETO	NOME DE ACESSO
CARDIOLOGIA	car
CENTRO CIRURGICO	cci
CIRURGIA DE HOMEM	ch
CIRURGIA DE MULHER	cm
CRIE	crie
CTI ADULTO	cti
FARMACIA	far
HEMATOLOGIA	hemato
IMAGEM	img
LABORATORIO	lab
MEDICINA DE HOMEM	mh
MEDICINA DE MULHER	mm
NEUROLOGIA	neu
NUTRIÇÃO	nut
PATOLOGIA	pat
PEDIATRIA	ped
PNEUMOLOGIA	pnm
TRANSPLANTE DE MEDULA OSSEA	tmo
URGENCIA	urg